

# VAST & FAST®

ASCIUGATRICE ELETTRICA O A GAS

VFE16 - VFG16



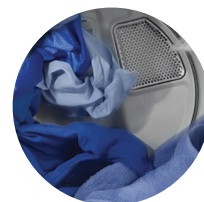
## PANNELLO DI CONTROLLO

- Programmi semplici da utilizzare.



## TECNOLOGIA INNOVATIVA

- La ruota di ventilatore supplementare fornisce la prestazione eccezionale negli sfati lunghi.
- L' elevato flusso d'aria riduce il tempo d'asciugatura.



## TOP CON TRIPLO SMALTO IN PORCELLANA

- Rivestimento durevole antigraffio.



PROGRAMMAZIONE SEMPLICE



ACCESSO FRONTALE DEL PANNELLO



SELEZIONE FACILE DEL CICLO



DISPONIBILE LA LAVATRICE

Visita [www.vastfast.it](http://www.vastfast.it)

o chiama al 0445.370186

## IL NOSTRO IMPEGNO PER UN' AFFIDABILE QUALITÀ

Dal 2003 VAST & FAST, promette e consegna affidabilità.

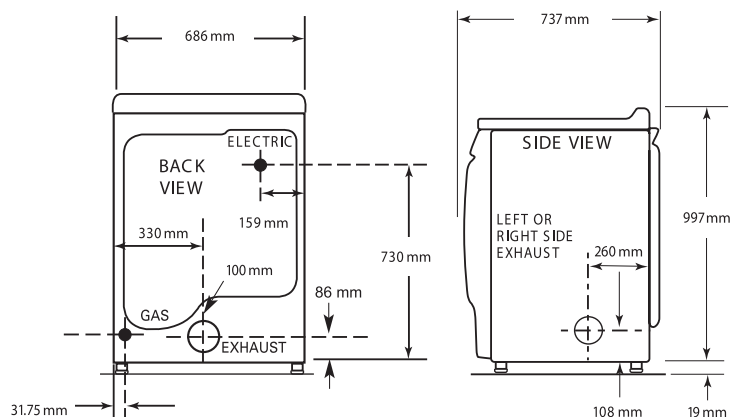
Le nostre asciugatrici e lavatrici sono progettate per durare anni, con un utilizzo continuo. La qualità e l'affidabilità dei nostri prodotti permette anni di lavaggio ed asciugatura efficienti con prestazioni uniche. Questa caratteristica che ci contraddistingue ha generato la fiducia in VAST & FAST.

## ASCIUGATRICE ELETTRICA VFE16 ASCIUGATRICE A GAS VFG16

CARATTERISTICHE TECNICHE	
MODELLO	VFE16 - VFG16
MOTORE	
Monofase, termoprotetti contro sovraccarico, ripristino automatico	Sì
CAPACITÀ	210 litri
LIVELLO SONORO (soltanto modello dell'esportazione)	
Pressione del livello sonoro, Lpa (dbA) (Kpa: ± 10dbA)	58
PIEDINI REGOLABILI	Sì
PESO APPROSSIMATO	
Con imballo - (kg)	(70)
Senza imballo - (kg)	(65)
DIMENSIONI	
Larghezza - (mm)	(686)
Profondità - (mm)	(737)
Altezza - (mm)	(997)
Diametro sportello - (mm)	(464)
PIEDISTALLO FACOLTATIVO	
Altezza - (mm)	(70)

Modello a gas	VFG16
Requisiti elettrici - volts/hz	220 - 240 V/50 Hz
Fusibile - Ampere	10

Modello elettrico	VFE16
Requisiti elettrici - volts/hz	220 - 240 V/50 Hz
Resistenza	4600 Watt



# VAST & FAST®

ASCIUGATRICE ELETTRICA O A GAS

## VFE16 - VFG16



### LUNGHEZZA MASSIMA DI CONDOTTO DI SCAPPAMENTO PER NUMERI DI GIRI

Numero di 90° di giri	Foro di metallo rigido	
	Box Hood and Louvered Style	Angled Hood Style
0	135 ft.(41.2m)	129 ft.(39.3m)
1	125 ft.(38.1m)	119 ft.(36.3m)
2	115 ft.(35.1m)	109 ft.(33.2m)
3	106 ft.(32.3m)	100 ft.(30.5m)
4	98 ft.(29.9m)	92 ft.(28.0m)

Numero di 90° di giri	Foro di metallo flessibile	
	Box Hood and Louvered Style	Angled Hood Style
0	76 ft.(23.2m)	62 ft.(18.9m)
1	71 ft.(21.6m)	57 ft.(17.4m)
2	67 ft.(20.4m)	53 ft.(16.2m)
3	65 ft.(19.8m)	51 ft.(15.6m)
4	63 ft.(19.2m)	49 ft.(14.9m)

